

会議を変える。意識が変わる。 会議からはじめる働き方改革。

会議参加者のPCやモバイル機器の画面を瞬時に共有。
パソコンに挿した「ClickShareボタン」を押すだけで、
ケーブルレスでモニターに投影できるシステムです。
ソフトウェアのインストールは必要ありません。



▶ ClickShare CSE-200+
コンテンツ共有機能、ネットワーク統合機能を強化。
企業の利用に最適。



▶ ClickShare CSE-200
使いやすさが好評のスタンダードモデル。

▶ ClickShare CS-100
最小コストで導入しやすいエントリーモデル。



社外の人も
すぐに使えます。
インストール不要!

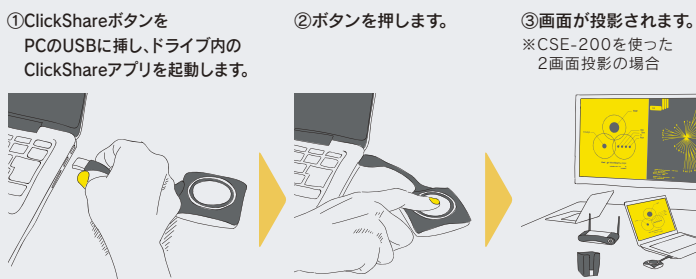


マルチOS対応。
モバイル端末も
使えます。



同時投影、複数投影、
拡張デスクトップが
可能です!

3ステップで簡単接続



マルチOS、iPhoneやAndroidなど モバイル端末にも対応



- Windows、Macに対応しています。
- iPadやiPhone、Androidなどモバイル端末にも対応しています。
- ▶ ClickShareアプリを使って、画像、PDF、Officeドキュメントを投影可能です。
- ▶ AirPlay、GoogleCast、Miracastに対応しています。
- ▶ 外出先で撮った写真を共有したり、モバイルアプリの画面を共有することができます。

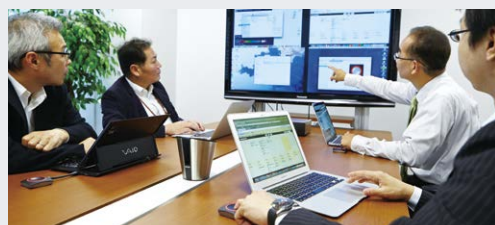
※アプリはApp Store、Google Playから無償でダウンロードできます。
※AirPlay、GoogleCastは一部動画、音声共有されない場合があります。
※CS-100はGoogleCast非対応です。
※MiracastはCSE-200+のみ対応しています。

会議やプレゼンテーションを活性化する多彩な投影機能

■ 同時複数人投影

※CSE-200、CSE-200+、CSE-800のみ

- ▶ 1台の表示装置に複数台の端末(PCやスマートフォン)を分割投影できます。(CSE-200、CSE-200+は2台、CSE-800は1モニターにつき4台で、合計8台まで)
- ▶ ClickShareボタンを長押しすると全画面に投影されます。



■ タッチバック対応

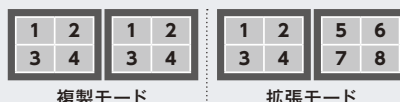
※CSE-200、CSE-200+、CSE-800のみ

- ▶ タッチパネル上で、投影中のPC画面を操作できます。

■ デュアル・スクリーン (複数投影)

※CSE-800のみ

- ▶ CSE-800では、「複製モード」と「拡張モード」が選択可能です。



■ 拡張デスクトップ

- ▶ PCとClickShareの投影画面を拡張画面として利用できます。

(例) PowerPointの発表者ツールで、手元のPCでメモを確認しながらプレゼンすることが可能。



※端末の仕様により、拡張表示用ソフトのインストールが必要となる場合があります。

利用シーン ① ゲストが参加する会議の場面で。



ソフトウェアのインストールが不要なので、初めて利用する方のPCでもすぐに利用できます。外部の方と打ち合わせする会議室や研究室、貸会議室、ショールーム、イベントスペースなどで短時間の準備でコラボレーションが可能です。

利用シーン ② プレゼンテーションやディスカッションの場面で。



ボタンを押すだけで発表者が切り替わるので、今までより活発な議論が期待できます。ワイヤレスなので座席順やレイアウトも問いません。通常の会議だけでなくパネルディスカッションやグループワーク、役員会などの運営円滑化に活躍します。

ClickShare

※デモ機のお貸出し可能です。販売店・弊社営業窓口にお気軽にお問い合わせください。

ClickShare CS-100 Huddle



CAT.No. 4-850-0621

セット内容:
ベースユニット

ClickShare CS-100



CAT.No. 4-850-0613

セット内容:
ClickShareボタン×1
ベースユニット

ClickShare CS-100 CollaboSuite



CAT.No. 4-850-0631

セット内容:
ClickShareボタン×4
ベースユニット
ClickShareトレイ

ClickShare CSE-200



CAT.No. 4-850-0612

セット内容:
ClickShareボタン×2
ベースユニット

ClickShare CSE-200 CollaboSuite



CAT.No. 4-850-0652

セット内容:
ClickShareボタン×4
ベースユニット
ClickShareトレイ

ClickShare CSE-200+



CAT.No. 4-850-0632

セット内容:
ClickShareボタン×2
ベースユニット

ClickShare CSE-200+ CollaboSuite



CAT.No. 4-850-0642

セット内容:
ClickShareボタン×4
ベースユニット
ClickShareトレイ

ClickShare CSE-800



CAT.No. 4-850-0628

セット内容:
ClickShareボタン×4
ベースユニット
ClickShareトレイ

〈別売品〉

ClickShareトレイ

CAT.No. 4-850-0607

ClickShareボタン(第二世代)

CAT.No. 4-850-0608

ClickShare USB-Cボタン

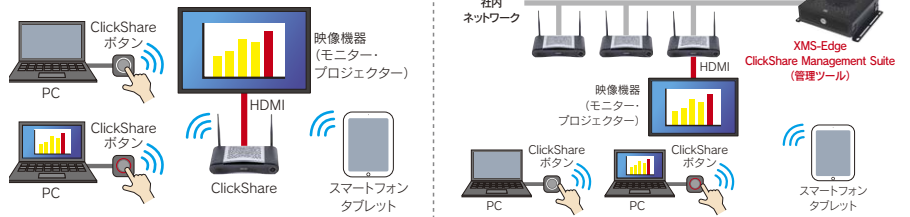
CAT.No. 4-850-0618

XMS-Edge

CAT.No. 4-850-0661



〈機器構成図〉



■主な仕様

対象	ClickShare CS-100 / CollaboSuite / Huddle	ClickShare CSE-200 / CollaboSuite	ClickShare CSE-200+ / CollaboSuite	ClickShare CSE-800
映像出力	HDMI×1			HDMI×2
映像入力	—			HDMI×2
出力解像度	1920×1080		4K UHD	4K DCI
入力解像度	—		1920×1080	4K DCI(4092×2160)
同時投影数	1	2		8(スクリーンあたり4)
同時接続数	8	16		64
オーディオ	HDMI経由、3.5mmミニジャック、S/PDIF			
ClickShareアプリ	Android、iOSデバイスに対してドキュメント、ブラウザ、カメラを共有可能			
AirPlay対応	iOS9.0以降 / MacOS 10.11 El Capitan 以降			
GoogleCast対応	Android8.1 Oreo			
Miracast対応	—		MiracastR2搭載のWindows10	—
拡張デスクトップ	利用可能(OSに依存)。グラフィックドライバーにより拡張用ソフトウェアのインストールが必要。			
接続距離	信号強度調整が可能。ボタンとベースユニットの距離が最大30m。			
周波数帯域	2.4GHz、5GHz (DFSチャンネルはサポート対象外)			
保証	標準5年			
ClickShareベースユニット寸法	W205×D115×H45mm	W205×D150×H135mm (アンテナを含む)	W200×D202×H39mm	W282.3×D206.5×H146.4mm (アンテナを含む)

内田洋行の提供する、知的生産性を向上させるオフィスソリューションをご覧ください。

office.uchida.co.jp/ict/clickshare/



お問い合わせ先

内田洋行

〒104-8282 東京都中央区新川 2-4-7

■商品についてのお問い合わせは フリーダイヤル ☎ 0120(077)266

※当カタログ掲載商品の価格・仕様は、諸般の事情により予告なく変更される場合があります。予めご了承ください。

※価格は税抜き本体価格です。

DS-4077-7・2005Ph005TK